

分布：北京（百花山 1300m, 1962-VI-16, No. Y305, 王福临）、黑龙江（九站 200m, 1957-VII-29, No. 933, 张广学、钟铁森；哈尔滨 200m, 1976-VII-28, No. 6443）、吉林、辽宁（沈阳 200m, 朝阳 200m, 1979-VI-25, No. 6917, 6919, 6922-4, 6935, 6944, 6946, 1980, No. Y5020, 何富刚）、内蒙古（赤峰 600m, 1987-VII-7, No. Y6114）、河北、河南、宁夏（银川 1000m, 1960-VII-2, No. Y189）；埃及，伊朗，伊拉克，约旦，土耳其，前苏联，摩洛哥，北美。

虫瘿多少呈球形或梨形，直径 2cm，厚壁，常单个在杨树嫩枝条上的基部，瘿表面具不均匀的裂缝，原生开口向下。

(65) 芒康瘿绵蚜 *Pemphigus mangkamensis* Zhang, 1981 (图 65, 图版 X-3)

Pemphigus mangkamensis Zhang, 1981, Insects of Xizang 1: 237-238.

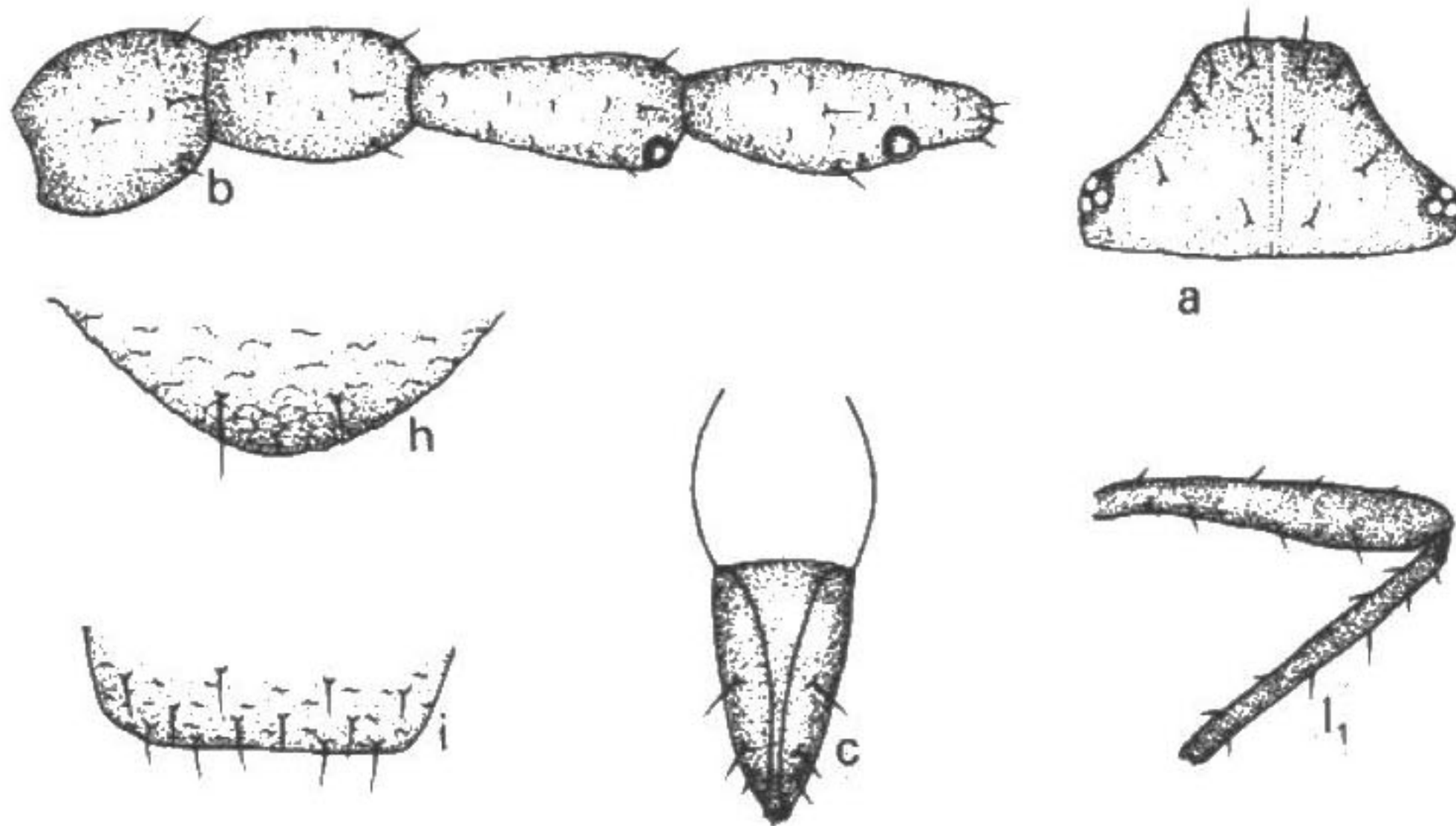


图 65 芒康瘿绵蚜 *Pemphigus mangkamensis* 无翅干母

a. 头部背面观, b. 触角, c. 喙端部, h. 尾片, i. 尾板,
l₁. 后足腿节及胫节。

无翅干母：体卵圆形，长 2.50，宽 1.30 mm。玻片标本头部背面黑色；前胸有缘斑及中侧断续斑纹，中胸有缘斑，后胸及腹部无斑纹；触角、喙及足黑色，尾片、尾板及生殖板灰黑色。体表光滑，头背中央有淡色头盖缝，腹节 IV—VIII 背面有瓦纹。气门不规则形关闭，气门片黑色。节间斑黑褐色，位于头、胸部。中胸腹岔两臂分离，不甚明显。体背有长短尖毛，长毛 0.075 mm，为短毛的 4—8 倍。中额有毛 1 对，头背毛 6—7 对；前胸中侧毛 4 对，缘毛 2 对；腹部背片 I—VII 各有缘毛 3—4 对，I—VI 各有中侧毛 16—24 根，VII 6 或 7 根，VIII 共 4 或 5 根；VIII 毛长 0.059 mm，毛长为触角节 III 直径的 1.40 倍，I 缘毛长 0.025 mm。中额及额瘤不隆。触角短粗，4 节，有小刺突组成的瓦纹，全长 0.29 mm，为体长的 0.14；节 III 长 0.08 mm，节 I—IV 长度比例：71, 78, 100, 93+24；节 I—III 各有短毛 3 或 4 根，为该节直径的 1/3，节 IV 基部有毛 2

根，顶端5或6根；节Ⅲ及Ⅳ原生感觉圈与小眼面约等，Ⅲ无睫，Ⅳ有长睫。喙粗，达前、中足基节之间，节Ⅳ+Ⅴ楔状，长0.11 mm，长为基宽的1.70倍，与后跗节Ⅱ约等长，节Ⅳ为Ⅴ的2.30倍，有刚毛3对。足短粗，光滑，后股节与后胫节等长，长0.32 mm，为触角的1.10倍，为体长的0.13，后胫节毛长为该节直径的0.36，跗节Ⅰ毛序：2，2，2。无腹管。尾片末端圆形，长为基宽的0.30，有短刚毛2或3根。尾板末端圆，有长短刚毛12—15根。生殖板有长短毛50根。

寄主：杨 *Populus* sp. (叶正面营鸡冠状虫瘿)。

分布：西藏 (芒康 2700m, 1976-VI-21, No. 6480 韩寅恒)。

本种与藏叶瘿绵蚜近缘，但尾片及尾板灰黑色 (藏叶瘿绵蚜，淡色)，中胸腹岔分离 (后者：无柄)；触角节Ⅰ—Ⅳ长度比例：71，78，100，93+24 (35，43，100，66+10)；喙节Ⅳ+Ⅴ与后跗节Ⅱ等长 (后者：为其0.84)，长为基宽1.7 (后者：1.2)倍；生殖板有毛50 (后者：31)根；后胫节等于 (后者：长于)后股节。

(66) 杨柄叶瘿绵蚜 *Pemphigus matsumurai* Monzen, 1929 (图 66, 图版 XI-1, 彩版 VI-3)

Pemphigus matsumurai Monzen, 1929, Bull. Sci. Res. Alumni Asso. Morioka Coll. Agr. Forestry, 4: 8. Akimoto, 1975, Ins. Mats., 5: 30-35.

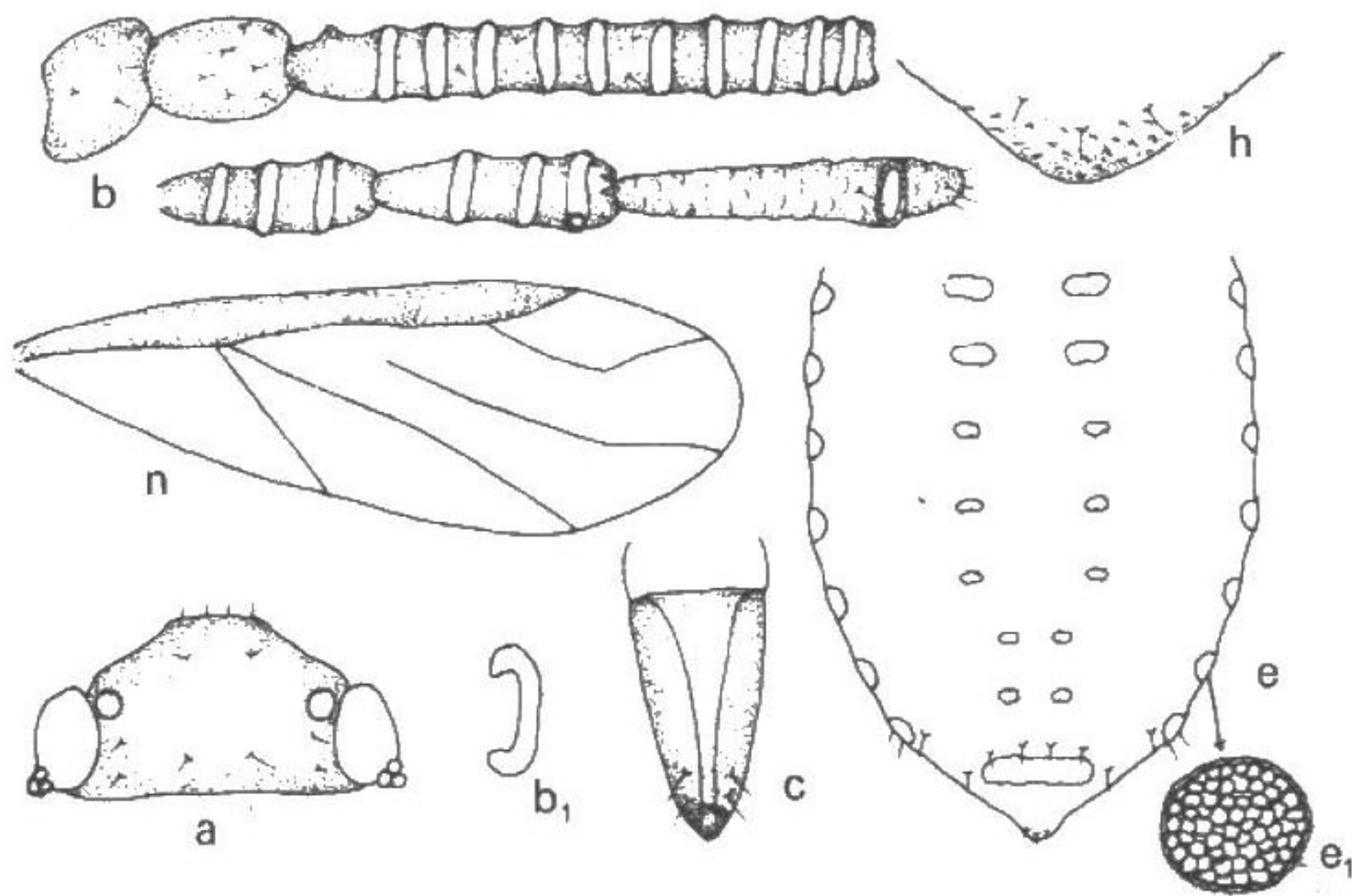


图 66 杨柄叶瘿绵蚜 *Pemphigus matsumurai* 有翅孤雌蚜

a. 头部背面观, b. 触角, b₁. 触角次生感觉圈, c. 喙端部,
e. 腹部背面观, e₁. 腹部缘蜡片, h. 尾片, n. 前翅。

有翅孤雌蚜：体椭圆形，长2.40—2.60，宽1.00—1.20 mm。玻片标本头、胸部黑色，腹部淡色，触角、足、喙节Ⅲ—Ⅴ黑色；尾片、尾板和生殖板灰褐色。体表光滑，头背除中央外有褶纹。气门椭圆形关闭，气门片突起骨化黑色。蜡片淡色，腹部背